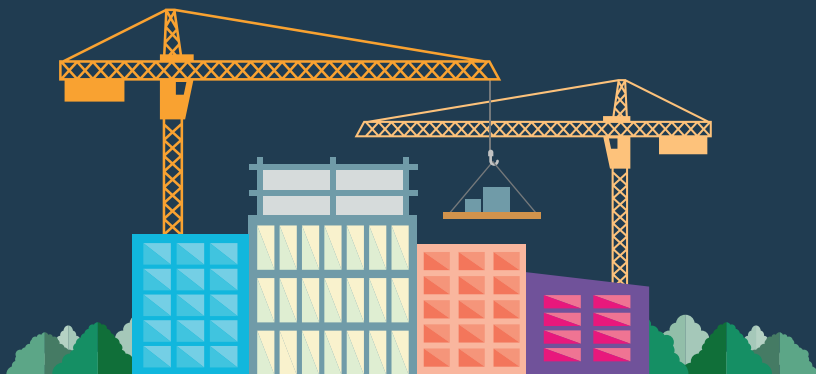




Gjensidige



# STATOTE AR REKONSTRUOJATE?

Nuo 2017-ųjų nepamirškite apsidrausti privalomuoju statybos darbų ir civilinės atsakomybės draudimu.

Gerai žinome, kiek svajonių, pastangų ir lėšų sudestate į statomus ar rekonstruojamus namus. Šie darbai neatsiejami nuo įvairių reikalavimų ir nemažos rizikos, todėl nereti atvejai, kai gaisras, gamtos jėgos, vagystė ir kitos priežastys žmonėms sutrukdo užbaigti savo svajonių namų statybą.



Tokios rizikos galima išvengti apsidraudus statybos darbų ir civilinės atsakomybės draudimu.

Ypač dabar, kai ši apsauga tapo privaloma: nuo 2017 m. sausio 1 d. Lietuvos Respublikos teritorijoje daugelis statybos darbų turi būti apdrausti.

## Kas sudaro privalomąjį statybų draudimą?

Šis draudimas susideda iš dviejų dalių:

### Statybos darbų draudimas

Draudžiame statybos darbų rezultatą – pastatą ar jo dalį – ir į statybų vietą atvežtas statybines medžiagas.

Atlyginame statybos metu pastatyto statinio ar jo dalies ir į statybų vietą pristatytų statybos produktų sugadinimo, sunaikinimo ar praradimo nuostolius, patirtus dėl bet kokios priežasties, išskyrus draudimo taisyklėse nurodytus nedraudžiamuosius įvykius.

### Civilinės atsakomybės draudimas

Draudžiame statytojo arba rangovo civilinę atsakomybę už žalą, padarytą tretiesiems asmenims.

Atlyginame dėl atliekamų ar jau atliktų statybos darbų trečiųjų asmenų (tarp jų ir statytojo, jei draudžiasi rangovas) turtui ar sveikatai padarytą žalą.

Draudimas apima ir civilinę atsakomybę už:

- savaeigių sausumos darbo mašinų ir mechanizmų eksploatavimą;
- staigų ir netikėtą oro, vandens, dirvožemio užteršimą;
- subrangovų vykdomus darbus.

## Kas privalo draustis šiuo draudimu?

Pareiga apdrausti statybos darbus ir civilinę atsakomybę tenka tiek įmonėms (statytojams ar rangovams), tiek privatiems asmenims. Kiekvienas statomas statinys turi būti apdraustas atskira draudimo sutartimi. Statybos darbai, kuriuos būtina apdrausti, laikomi naujų statinių (išskyrus nesudėtingus) statybos, taip pat rekonstravimo, kapitalinio remonto, atnaujinimo, griovimo ar kultūros paveldo statinių tvarkomieji darbai.

## Kada šis draudimas neprivalomas?

Draustis privalomuoju statybos darbų ir civilinės atsakomybės draudimu nebūtina:

### Jei statote, griunate, rekonstruojate ar kapitališkai remontuojate:

**Nesudėtingą pastatą** – tai yra paprastos konstrukcijos pastatą, kurio didžiausias aukštis **8,5 metro**, rūšys ne didesnis kaip vieno aukšto, o visų aukštų, antstatų, pastogės patalpų ir su jais naudojimo paskirtimi susietų priestatų plotų suma ne didesnė kaip **80 kvadratinių metrų**.

**Nesudėtingus inžinerinius statinius** – pvz.: saulės jėgaines; žaibosaugos statinius, radijo ir televizijos antenas; vėliavų stiebus, šulinius, baseinus, tvorą, atramines sienes, voljerus, sporto aikšteles, lieptus, tiltelius, stogines, pavėsines, terasas, aikšteles.

**Atliekate paprastąjį remontą** – atnaujinate statinį jo nerekonstruodami ir nekeisdami laikančiųjų konstrukcijų.

## Atsakomybė neapsidraudus

Veiklos vykdymas be draudimo sutarties laikomas neteisėtu. Jei draudimo sutartis buvo nutraukta ar pasibaigė anksčiau, nei baigti statybos darbai, turite per 10 darbo dienų sudaryti naują draudimo sutartį.

## Kada reikia sudaryti draudimo sutartį?

Apdrausti statybas reikia nuo pat planuojamų vykdyti statybos darbų pradžios.

## Kokia statybų draudimo trukmė?

Statybos darbų draudimas galioja nuo pat statybos darbų pradžios iki atliktų darbų perdavimo užsakovui arba, jei statote patys ūkio būdu – iki Jūsų nurodytos statybos darbų pabaigos datos.

Civilinės atsakomybės draudimas galioja nuo darbų pradžios ir dar 2 metus nuo statybų pabaigos datos.

## Kiek kainuoja statybų draudimas?

Draudimo įmokas skaičiuojame įvertinus atliekamų darbų vertę, darbų pobūdį, statomo ar rekonstruojamo objekto sudėtingumą, atsižvelgiame į šalia statybvietsės esančią aplinką ir objektus, kuriems gali kilti rizika, bei kitus veiksnius.

## Draudimo išplėtimas

Privalomąjį statybos darbų ir civilinės

atsakomybės draudimą galite išplėsti papildomai apdrausdami: įvykio vietos sutvarkymo išlaidas, tarpinio sandėliavimo išlaidas, statybinių medžiagų transportavimą, draudimo vietoje esantį užsakovui priklausantį nekilnojamąjį turtą, statybos darbams atlikti skirtą rangovo turtą, statybos mechanizmus ir įrangą, darbų pagreitinimo ir papildomų ekspertų samdymo išlaidas arba kitus papildomai sutartus draudimo apsaugos išplėtimus.

## Besąlyginė išskaita

Statybos darbų ir civilinės atsakomybės besąlyginės išskaitos – nuostolių dalis, tenkanti Jums – nustatomos atskirai:

**Statybos darbų** – 0,1% nuo darbų draudimo sumos, bet ne mažiau kaip 500 Eur.

**Civilinės atsakomybės** – ne daugiau kaip 2 900 Eur.

## Draudimo suma

Turto draudimo suma negali būti mažesnė už sąmatoje nurodytą darbų vertę.

Minimali **civilinės atsakomybės** draudimo suma – **43 400 Eur.**

Su visomis statybos darbų ir civilinės atsakomybės draudimo taisyklėmis galite susipažinti bet kuriame „Gjensidige“ klientų aptarnavimo skyriuje, mūsų svetainėje **gjensidige.lt** arba susisiekę telefonu **1626**.